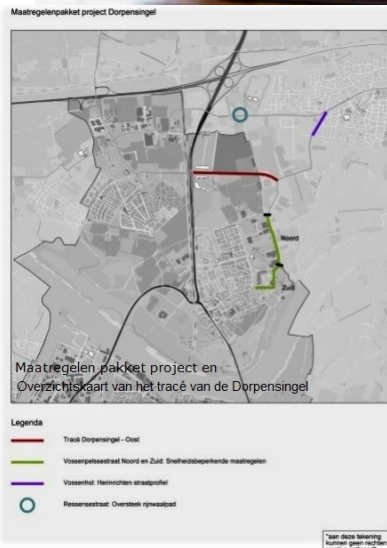




Ondertekening door wethouder Noël Vergunst gem Nijmegen en wethouder Johan Sluiter(r) gem Lingewaard in kasteel de Kinkelenburg. Foto: Fons Sluiter.



NIJMEGEN/BEMMEL - Nijmegen-Noord groeit snel. Het is belangrijk dat dit stadsdeel en Bommel goed bereikbaar blijven. De gemeenten Nijmegen en Lingewaard gaan daarom samen de Dorpensingel aanleggen en hebben dat vandaag in een samenwerkingsovereenkomst vastgelegd.

De Dorpensingel is een nieuwe weg tussen het Keizer Augustusplein ('Ovatonde') en de Zandsestraat. De Dorpensingel vergroot de verkeersveiligheid in het gebied en zorgt voor een betere bereikbaarheid van Lent, Oosterhout en Bommel. De provincie Gelderland draagt bij in de kosten van de Dorpensingel. Tegelijk met de aanleg van...

de nieuwe Dorpensingel wordt in de omgeving een aantal samenhangende verkeersmaatregelen genomen: Op de Vossenpelsstraat in Nijmegen komen verkeersremmende maatregelen om te benadrukken dat de Dorpensingel de voorkeursroute is voor autoverkeer tussen Bommel en Nijmegen

Om de verkeersveiligheid en de doorstroming te verbeteren, wordt het wegprofiel van de Vossenhol in Bemmelen aangepast. Op de Ressenestraat in Bemmelen wordt de fietsoversteek van het RijnWaalpad veiliger gemaakt. Het project streeft naar een zorgvuldige inpassing van de Dorpsingel. Daarbij worden omwonenden en direct belanghebbenden betrokken. De aanpassingen aan het zuidelijke deel van de Vossenpelssestraat starten dit jaar. Het nieuwe tracé van de Dorpsingel en de aanpassingen aan het Vossenhol kunnen starten nadat de bestemmingsplanprocedure is afgerond. Naar verwachting zijn de Dorpsingel en alle samenhangende verkeersmaatregelen in 2022 klaar. Foto: Fons Sluiter.

Nijmegen en Lingewaard starten met uitvoering Dorpsingel

NIJMEGEN/BEMMEL - Nijmegen-Noord groeit snel. Het is belangrijk dat dit stadsdeel en Bemmelen goed bereikbaar blijven. De gemeenten Nijmegen en Lingewaard gaan daarom samen de Dorpsingel aanleggen en hebben dat vandaag in een samenwerkingsovereenkomst vastgelegd.

De Dorpsingel is een nieuwe weg tussen het Keizer Augustusplein ('Ovatonde') en de

Zandsestraat. De Dorpsingel vergroot de verkeersveiligheid in het gebied en zorgt voor een betere bereikbaarheid van Lent, Oosterhout en Bemmelen. De provincie Gelderland draagt bij in de kosten van de Dorpsingel.

Tegelijk met de aanleg van de nieuwe Dorpsingel wordt in de omgeving een aantal samenhangende verkeersmaatregelen genomen:

Op de Vossenpelsssestraat in Nijmegen komen verkeersremmende maatregelen om te benadrukken dat de Dorpsingel de voorkeursroute is voor autoverkeer tussen Bemmelen en Nijmegen.

Om de verkeersveiligheid en de doorstroming te verbeteren, wordt het wegprofiel van de Vossenhol in Bemmelen aangepast.

Op de Ressensestraat in Bemmelen wordt de fietsoversteek van het RijnWaalpad veiliger gemaakt.

Het project streeft naar een zorgvuldige inpassing van de Dorpsingel. Daarbij worden omwonenden en direct belanghebbenden betrokken. De aanpassingen aan het zuidelijke deel van de Vossenpelsssestraat starten dit jaar. Het nieuwe tracé van de Dorpsingel en de aanpassingen aan het Vossenhol kunnen starten nadat de bestemmingsplanprocedure is afgerond. Naar verwachting zijn de Dorpsingel en alle samenhangende verkeersmaatregelen in 2022 klaar. Foto: Fons Sluiter.

foto van de ondertekening van de samenwerkingsovereenkomst Dorpensingel. Op de foto: wethouder Noël Vergunst, portefeuillehouder stedelijke ontwikkeling van Nijmegen (links) en wethouder Johan Sluiter, portefeuillehouder verkeer en vervoer van Lingewaard, in kasteel de Kinkelenburg. 'Foto: © Fons Sluiter'.

Bijlage 2: foto van de ondertekening van de samenwerkingsovereenkomst Dorpensingel. Op de foto: Ondertekening door wethouder Noël Vergunst, (L) portefeuillehouder stedelijke ontwikkeling van Nijmegen (links) en wethouder Johan Sluiter, portefeuillehouder verkeer en vervoer van Lingewaard, in kasteel de Kinkelenburg. Foto: Fons Sluiter'